

Barudan

*The most advanced automatic color change
Embroidery Machine*

Barudan Global Network

Barudan

THE MOST ADVANCED EMBROIDERY MACHINE SINCE 1959

BARUDAN UK, LTD.
U.K.



BARUDAN ALSACE BRANCH
FRANCE



BARUDAN TEKSTIL MAKINALARI IC VE DIS TICARET LIMITED SIRKETI
TURKEY



BARUDAN ASIA PTE. LTD.
SINGAPORE



BARUDAN EMBROIDERY MACHINERY(NANTONG) CO., LTD.
CHINA



CORPORATE HEADQUARTERS
JAPAN



RESEARCH & DEVELOPMENT CENTER
JAPAN



BARUDAN CANADA, INC.
CANADA



BARUDAN AMERICA, INC.
U.S.A.



BARUDAN DO BRASIL COM. E IND. LTDA.
BRAZIL



INDEX

Embroidery Machine Line-up

Single Head Machine Line Up

BEKT-S901CAII/S1501CAII	NEW MODEL	5
BEKT-S1501CBIII	NEW MODEL	6
BEKT-S1501CII	NEW MODEL	7

Drop Table Machine Line Up

BEKY-CII series	8
BEKS-C series	9

Flat Bed Machine Line Up

BEKY-II	10
BEKY-FII	11
BEKS-Y	12
BEKS-S	14

Sequin Device Line Up

Specialty Machine Line Up

Chenille	18
Chenille Combination	19
Lock Stitch Zig-Zag Combination	20
Triple Combination	21

Big Field Machine Line Up

Super Big Field Machine

KS Automat

LEM Server System

Accessory



BEKT-S901CAII / S1501CAII

NEW MODEL

BEKT-S901CAII/S1501CAII

New KT LCD 8.4" color touch screen display is larger, providing improved visibility and easier operation. Servo motors deliver fast and smooth pantograph operation for increased production and pinpoint accuracy.

采用大触摸屏面板LCD, 视觉性·操作性得到了极大的改善。
采用伺服马达, 实现了和多头刺绣机同等的高针脚精度以及更高的生产效率。



KT Automat



MODEL
BEKT-S901CAII

- Name Drop – Separates names in a multiple name design for view and sewing purposes
- Frame Centering Function
- Frame Limit Function
Able to restrict machine operation when a design does not fit to the frame or when there is a risk of a needle bar hitting the frame.
- Shortcuts – customize most-used icons to save time
- LAN Connector Standard, 2 USB ports
- 70 million stitch capacity, 100 memory locations.

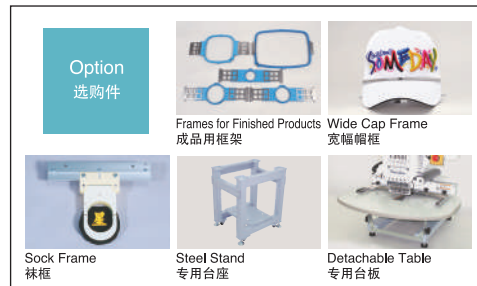
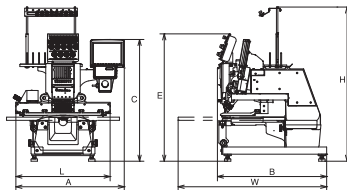
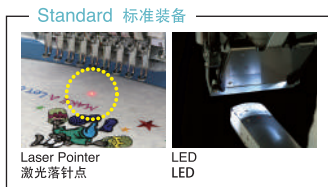
- 名字连续刺绣
名字连续刺绣功能 随着新的搭载, 连续名字刺绣的应对变得可能, 也实现了生产效率的大幅度提高。
- 框架居中功能
- 框架限位功能
- 随着新增的快捷方式功能, 定制了图标配置。
- USB 2个端口 / LAN 1个端口 标准装备
- 最大可存储100个花样。

Machine Specifications / Main Dimensions ■主要机械规格 / 机械尺寸

MODEL 机种 · 机头数	Embroidery Area (mm) 刺绣面积 (毫米)	Cap Frame (mm) 帽框 (毫米)	Number of Needles 针数	Stitch Length (mm) 针幅 (毫米)	Speed (rpm) 转速 (rpm)	Power Supply (v) 电源 (v)	Power Consumption (kw) 耗电量 (kw)	Dimensions (mm) 最大机械尺寸 (毫米)				
								L	W	H	A	B
BEKT-S901CAII	250×400	72×360	9	0.1~12.7	(Tubular Frame) (框架) 200~1200	1φ100~240	0.225	600	930	965	680	690
BEKT-S1501CAII			15		(Cap Frame) (帽框) 200~1000					960	780	

Note 1 : The embroidery area indicated above allows for maximum pantograph movement. The frame used may restrict the actual embroidery field size.
注 1: 上述刺绣面积、表示为框架的最大移动量、实际的刺绣面积由于使用的框架的不同、而有限制。

Note 2 : Machines and Specifications are subject to change at any time without prior notice.
注 2: 为了改善会随时更新机器规格。



BEKT-S1501CBIII

NEW MODEL

New KT LCD 8.4" color touch screen display is larger, providing improved visibility and easier operation. Smaller diameter cylinder arm allows for sewing deeper into confined areas and higher on caps. Open chassis bridge style provides more room for large duffel bags, tote bags and heavy jackets. New thread tensioning system ensures better tensioning and improved thread break accuracy.

采用大触摸屏面板LCD, 视觉性·操作性得到了极大的改善。
采用小直径筒形梭床, 可以在口袋等狭窄的地方进行刺绣。
采用新型悬挂式框架驱动结构, 可以在大型包等比较大的范围上进行刺绣。
新型线调整结构, 可以更精细地进行线调整。



MODEL
BEKT-S1501CBIII

- Name Drop – Separates names in a multiple name design for view and sewing purposes
- Frame Centering Function
- Frame Limit Function
Able to restrict machine operation when a design does not fit to the frame or when there is a risk of a needle bar hitting the frame.
- Shortcuts – customize most-used icons to save time
- LAN Connector Standard, 2 USB ports
- 70 million stitch capacity, 100 memory locations.

- 名字连续刺绣
名字连续刺绣功能 随着新的搭载, 连续名字刺绣的应对变得可能, 也实现了生产效率的大幅提高。
- 框架居中功能
- 框架限位功能
- 随着新增的快捷方式功能, 定制了图标配置。
- USB 2个端口 / LAN 1个端口 标准装备
- 最大可存储100个花样。

Machine Specifications / Main Dimensions ■ 主要机械规格 / 机械尺寸

MODEL 机种 · 机头数	Embroidery Area (mm) 刺绣面积 (毫米)	Cap Frame (mm) 帽框 (毫米)	Number of Needles 针数	Stitch Length (mm) 针幅 (毫米)	Speed (rpm) 转速 (rpm)	Power Supply (v) 电源 (v)	Power Consumption (kw) 耗电量 (kw)	Dimensions (mm) 最大机械尺寸 (毫米)			
								L	W	H	A
BEKT-S1501CBIII	360×500	79×360	15	0.1~12.7	(Tubular Frame) (框架) 200~1300 (Cap Frame) (帽框) 200~1000	1φ100~240	0.225	755	995	935	845

Note 1 : The embroidery area indicated above allows for maximum pantograph movement. The frame used may restrict the actual embroidery field size.

注 1 : 上述刺绣面积、表示为框架的最大移动量、实际的刺绣面积由于使用的框架的不同、而有限制。

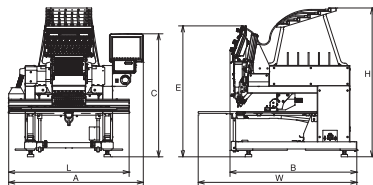
Note 2 : Machines and Specifications are subject to change at any time without prior notice.

注 2 : 为了改善会随时更新机器规格。

Standard 标准装备



Laser Pointer
激光落针点



Option 选购件



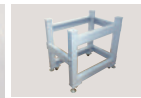
Frames for Finished Products
成品用框架



Wide Cap Frame
宽幅帽框



Pocket Frames
衣裳用框架



Steel Stand
专用台座



Detachable Table
专用台板

BEKT-S1501CII

NEW MODEL

BEKT-S1501CII

New KT LCD 8.4" color touch screen display is larger, providing improved visibility and easier operation. Smaller diameter cylinder arm allows for sewing deeper into confined areas and higher on caps. New thread tensioning system ensures better tensioning and improved thread break accuracy.

采用大触摸屏面板LCD, 视觉性·操作性得到了极大的改善。
采用小直径筒形梭床, 可以在口袋等狭窄的地方进行刺绣。
新型线调整结构, 可以更精细地进行线调整。



MODEL
BEKT-S1501CII

- Name Drop – Separates names in a multiple name design for view and sewing purposes
- Frame Centering Function
- Frame Limit Function
 - Able to restrict machine operation when a design does not fit to the frame or when there is a risk of a needle bar hitting the frame.
- Shortcuts – customize most-used icons to save time
- LAN Connector Standard, 2 USB ports
- 70 million stitch capacity, 100 memory locations.

- 名字连续刺绣
 - 名字连续刺绣功能 随着新的搭载, 连续名字刺绣的应对变得可能, 也实现了生产效率的大幅度提高。
- 框架居中功能
- 框架走位功能
- 随着新增的快捷方式功能, 定制了图标配置。
- USB 2个端口 / LAN 1个端口 标准装备
- 最大可存储100个花样。

■ Machine Specifications / Main Dimensions ■ 主要机械规格 / 机械尺寸

MODEL 机种·机头数	Embroidery Area (mm) 刺绣面积 (毫米)	Cap Frame (mm) 帽框 (毫米)	Number of Needles 针数	Stitch Length (mm) 针幅 (毫米)	Speed (rpm) 转速 (rpm)	Power Supply (v) 电源 (v)	Power Consumption (kw) 耗电量 (kw)	Dimensions (mm) 最大机械尺寸 (毫米)		
								L	W	H
BEKT-S1501CII	450×520	79×360	15	0.1~12.7	(Frames for Finished Goods) (成品用框) 200~1300 (Tubular Frame & Cap Frame) (框架 / 帽框) 200~1000	1φ100~240	0.225	1525	1244	1608

Note 1 : The embroidery area indicated above allows for maximum pantograph movement. The frame used may restrict the actual embroidery field size.

注 1 : 上述刺绣面积、表示为框架的最大移动量、实际的刺绣面积由于使用的框架的不同、而有限制。

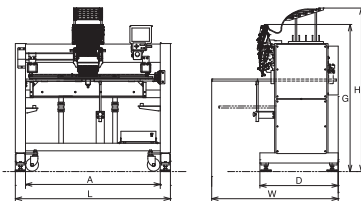
Note 2 : Machines and Specifications are subject to change at any time without prior notice.

注 2 : 为了改善会随时更新机器规格。

Standard 标准装备



Laser Pointer
激光落针点



Option 选购件

Frames for Finished Products
成品用框架

Spider Frames
网状框架

Wide Cap Frame
宽幅帽框

Pocket Frames
衣袋用框架

Bag Frame
包用框架

BEKY-CII series

High Spec Drop Table Machine with Servo Motor

采用伺服马达，绝对的高性能，高质量新型高水平机型

- Touch screen (10.4 inch, Resolution 800×600)
- Ability to register shortcuts into multiple groups
- Customizable Display
- Easy Icon based operation
- LAN Connector Standard, 1×COM Port & 2×USB Ports, 1×Remote Controller Connector
- 70 million stitch capacity, 100 memory locations

- 触摸屏式LCD(10.4英寸、清晰度800×600)
- 快捷登录
- 显示用户化
- 图标显示,操作简单
- USB 2个端口 / LAN 1个端口 / COM 1个端口
遥控器插口 1个 标准装备
- 标准存储: 7,000万针
- 存储花样数: 100个



MODEL
BEKY-S1506CII

Perfect model for a variety of order sizes.
Compact, Fast & Reliable.

此刺绣机，具有操作简单、适应性广、耐久性强等特点。



Machine Specifications / Main Dimensions ■ 主要机械规格 / 机械尺寸

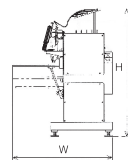
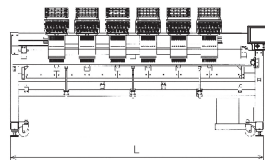
MODEL 机种 · 机头数	Embroidery Area (mm) 刺绣面积(毫米)	Needle Distance (mm) 机头间距(毫米)	Continuous Design (mm) 整匹布·连续花样(毫米)	Number of Needles 针数	Stitch Length (mm) 针幅(毫米)	Speed (rpm) 转速 (rpm)		Power Supply (v) 电源 (v)	Power Consumption (kw) 耗电量 (kw)	Dimensions (mm) 最大机械尺寸(毫米)		
						(Tubular Frame) (框架)	(Cap Frame) (帽框)			L	W	H
BEKY-S1502CII	450×520/520	520	450×1040	15	0.1~12.7	200~1100	200~1000	1φ100~240 3φ200~415	0.35	2045	1245	1690
BEKY-S1504CII	450×380/380	380	450×1520							2385		
	450×520/520	520	450×2080							3085		
BEKY-S1506CII	450×380/380	380	450×2280							3145		
	450×520/520	520	450×3120			4125						
BEKY-S1508CII	450×380/380	380	450×3040			3905						
	450×520/520	520	450×4160			5265						

Note 1 : The embroidery area indicated above allows for maximum pantograph movement.
The frame used may restrict the actual embroidery field size.

注 1 : 上述刺绣面积、表示为框架的最大移动量、实际的刺绣面积由于使用的框架的不同、而有限制。

Note 2 : Machines and Specifications are subject to change at any time without prior notice.

注 2 : 为了改善会随时更新机器规格。



BEKS-C series

Latest Model Drop Table Embroidery Machine with High Performance Servo Motors. 采用伺服马达，台板升降式高性能最新机型

Barudan's drop table and quick change framing system provide fast and easy conversion between products.

通过机台板升降方式，在通常裁片绣的基础上能够自由对成衣物品进行刺绣。

- Touch screen (10.4 inch, Resolution 800×600)
- Ability to register shortcuts into multiple groups
- Customizable Display
- Easy Icon based operation
- LAN Connector Standard, 1×COM Port & 2×USB Ports, 1×Remote Controller Connector
- 70 million stitch capacity, 100 memory locations
- Shaftless Cap Frames (Option)

- 触摸屏式LCD(10.4英寸、清晰度800×600)
- 快捷登录
- 显示用户化
- 图标显示,操作简单
- USB 2个端口 / LAN 1个端口 / COM 1个端口 遥控器插口 1个 标准装备
- 标准存储: 7,000万针
- 存储花样数: 100个
- 帽框无案内轴(可选项)



MODEL
BEKS-S1515C

Machine Specifications / Main Dimensions ■ 主要机械规格 / 机械尺寸

MODEL 机种 · 机头数	Embroidery Area (mm) 刺绣面积(毫米)	Needle Distance (mm) 机头间距(毫米)	Continuous Design (mm) 整匹布 / 连续花样(毫米)	Number of Needles 针数	Stitch Length (mm) 针幅(毫米)	Speed (rpm) 转速 (rpm)		Power Supply (v) 电源 (v)	Power Consumption (kw) 耗电量 (kw)	Dimensions (mm) 最大机械尺寸(毫米)		
						(Tubular Frame) (框架)	(Cap Frame) (帽框)			L	W	H
BEKS-S1512C	450×380/380	380	450×4560	15	0.1~12.7	200~1000	1φ200~240	0.7	3φ200~415	6280	1360	1700
	450×450/450	450	450×5400									
	450×520/520	520	450×6240									
BEKS-S1515C	450×380/380	380	450×5700									
BEKS-S1518C	450×380/380	380	450×6840									

Note 1: The embroidery area indicated above allows for maximum pantograph movement. The frame used may restrict the actual embroidery field size.

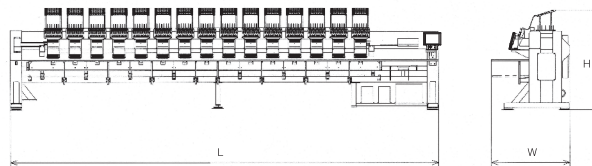
注 1: 上述刺绣面积、表示为框架的最大移动量、实际的刺绣面积由于使用的框架的不同而有限制。

Note 2: Other embroidery areas are available upon consultation.

注 2: 除了上述以外、其它刺绣范围也接受订货。

Note 3: Machines and Specifications are subject to change at any time without prior notice.

注 3: 为了改善会随时更新机器规格。



BEKY-II series

Super Fast Production

高速敏捷中诞生的精美刺绣机。

- Touch screen (10.4 inch, Resolution 800×600)
- Ability to register shortcuts into multiple groups
- Customizable Display
- Easy Icon based operation
- LAN Connector Standard, 1×COM Port & 2×USB Ports, 1×Remote Controller Connector
- 70 million stitch capacity, 100 memory locations

- 触摸屏式LCD(10.4英寸、清晰度800×600)
- 快捷登录
- 显示用户化
- 图标显示,操作简单
- USB 2个端口 / LAN 1个端口 / COM 1个端口 / 遥控器插口 1个 标准装备
- 标准存储: 7,000万针
- 存储花样数: 100个



MODEL
BEKY-Y906II

Excellent machine for smaller embroidery orders.
State-of-the-art technology for state-of-the-art production.

此刺绣机装有迎合IT时代的网络系统。适宜的售价, 会给您的刺绣业务带来满意的利润。

Machine Specifications / Main Dimensions ■ 主要机械规格 / 机械尺寸

MODEL 机种 · 机头数	Embroidery Area (mm) 刺绣面积(毫米)	Needle Distance (mm) 机头间距(毫米)	Continuous Design (mm) 整匹布 · 连续花样(毫米)	Number of Needles 针数	Stitch Length (mm) 针幅(毫米)	Speed (rpm) 转速 (rpm)	Power Supply (v) 电源 (v)	Power Consumption (kw) 耗电量 (kw)	Dimensions (mm) 最大机械尺寸(毫米)		
									L	W	H
BEKY-Y904II	450×300/300	300	450×1200	9	0.1~12.7	200~1000	1φ100~240 3φ200~415	0.35	2140	1390	1680
	600×300/300		600×1200						2740	1390	
BEKY-Y906II	450×300/300	400	450×1800	15	0.1~12.7	200~1000	1φ100~240 3φ200~415	0.4	3640	2090	1620
	600×300/300		600×1800						3340	1690	
BEKY-Y908II	450×300/300	300	600×2400	15	0.1~12.7	200~1000	1φ100~240 3φ200~415	0.35	2640	1690	1620
BEKY-S1504II	450×400/400		450×1600						3440	1390	
BEKY-S1506II	600×400/400	400	450×2400	15	0.1~12.7	200~1000	1φ100~240 3φ200~415	0.4	4240	1690	1620
	600×400/400		600×2400						4240	1390	
BEKY-S1508II	450×400/400	400	450×3200	15	0.1~12.7	200~1000	1φ100~240 3φ200~415	0.4	4240	1390	1620
	600×400/400		600×3200						4240	1690	

Note 1 : The embroidery area indicated above allows for maximum pantograph movement.
The frame used may restrict the actual embroidery field size.

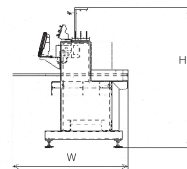
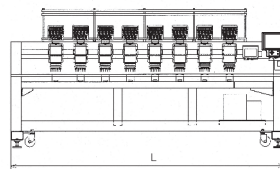
注 1: 上述刺绣面积、表示为框架的最大移动量、实际的刺绣面积由于使用的框架的不同、而有限制。

Note 2 : Other embroidery areas are available upon consultation.

注 2: 除了上述以外、其它刺绣范围也接受订货。

Note 3 : Machines and Specifications are subject to change at any time without prior notice.

注 3: 为了改善会随时更新机器规格。

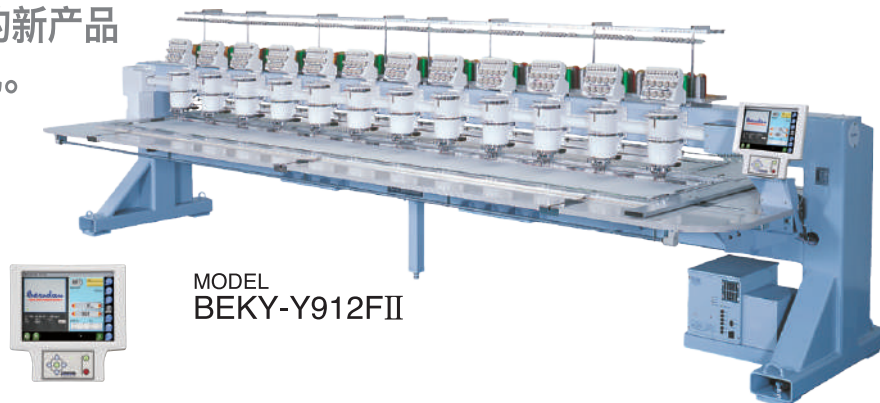


High-Speed Compact Machine

全面追求高性能、高质量、低成本，
凝结着百灵达最新技术的新产品
BEKY-Y912FII 刺绣机。

- Touch screen (10.4 inch, Resolution 800×600)
- Ability to register shortcuts into multiple groups
- Customizable Display
- Easy Icon based operation
- LAN Connector Standard, 1×COM Port & 2×USB Ports, 1×Remote Controller Connector
- 70 million stitch capacity, 100 memory locations

- 触摸屏式LCD (10.4英寸、清晰度800×600)
- 快捷登录
- 显示用户化
- 图标显示,操作简单
- USB 2个端口 / LAN 1个端口 / COM 1个端口
遥控器插口 1个 标准装备
- 标准存储: 7,000万针
- 存储花样数: 100个



MODEL
BEKY-Y912FII

Machine Specifications / Main Dimensions ■ 主要机械规格 / 机械尺寸

MODEL 机种 · 机头数	Embroidery Area (mm) 刺绣面积(毫米)	Needle Distance (mm) 机头间距(毫米)	Continuous Design (mm) 整匹布 · 连续花样(毫米)	Number of Needles 针数	Stitch Length (mm) 针幅(毫米)	Speed (rpm) 转速 (rpm)	Power Supply (v) 电源 (v)	Power Consumption (kw) 耗电量 (kw)	Dimensions (mm) 最大机械尺寸(毫米)		
									L	W	H
BEKY-Y912FII	600×350/350	350	600×4200	9	0.1~12.7	200~1000	1φ100~240 3φ200~415	0.7	5355	1665	1565

Note 1: The embroidery area indicated above allows for maximum pantograph movement.
The frame used may restrict the actual embroidery field size.

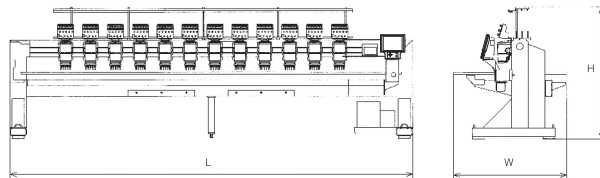
注 1: 上述刺绣面积、表示为框架的最大移动量、实际的刺绣面积由于使用的框架的不同、而有限制。

Note 2: Other embroidery areas are available upon consultation.

注 2: 除了上述以外、其它刺绣范围也接受订货。

Note 3: Machines and Specifications are subject to change at any time without prior notice.

注 3: 为了改善会随时更新机器规格。



Fast and Reliable

快速而精准

MODEL
BEKS-Y920Embroidery Solutions for
the Information Technology Age

迎接日新月异高速发展的IT技术化时代，实现无限的刺绣可能性。

- Touch screen (10.4 inch, Resolution 800×600)
- Ability to register shortcuts into multiple groups
- Customizable Display
- Easy Icon based operation
- LAN Connector Standard, 1×COM Port & 2×USB Ports, 1×Remote Controller Connector
- 70 million stitch capacity, 100 memory locations

- 触摸屏式LCD(10.4英寸、清晰度800×600)
- 快捷登录
- 显示用户化
- 图标显示,操作简单
- USB 2个端口 / LAN 1个端口 / COM 1个端口 / 遥控器插口 1个 标准装备
- 标准存储: 7,000万针
- 存储花样数: 100个

Machine Specifications / Main Dimensions ■主要机械规格 / 机械尺寸

MODEL 机种 · 机头数	Embroidery Area (mm) 刺绣面积(毫米)	Needle Distance (mm) 机头间距(毫米)	Continuous Design (mm) 整匹布 · 连续花样(毫米)	Number of Needles 针数	Stitch Length (mm) 针幅(毫米)	Speed (rpm) 转速 (rpm)	Power Supply (v) 电源 (v)	Power Consumption (kw) 耗电量 (kw)	Dimensions (mm) 最大机械尺寸 (毫米)					
									L	W	H			
BEKS-Y912	600×400/450	400	600×4800	9	0.1~12.7	200~1000	1 φ200~240 3 φ200~415	0.7	6275	1700	1670			
	750×400/450		750×4800							2000				
	1000×500/1000		1000×6000							2500				
BEKS-Y915	600×400/400	400	600×6000							1700				
	800×400/500		800×6000							2100				
BEKS-Y918	800×400/500	400	800×7200							8775				
	1300×400/500		1300×7200						3100					
BEKS-Y920	600×300/600	300	600×6000						3 φ200~415	1.0	1.9	11550	3570	1700
	750×300/500		750×6000											2000
	1000×300/600		1000×6000											2500
BEKS-Y924	1300×330/660	330	1300×7920	9935	3170									
BEKS-Y928	1500×330/660		1500×9570	1770										
BEKS-Y930	1500×243/486		243		1500×7290	9110	1670							

Note 1: The embroidery area indicated above allows for maximum pantograph movement. The frame used may restrict the actual embroidery field size.

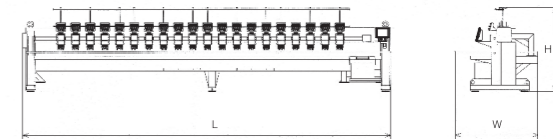
注 1: 上述刺绣面积、表示为框架的最大移动量、实际的刺绣面积由于使用的框架的不同、而有限制。

Note 2: Other embroidery areas are available upon consultation.

注 2: 除了上述以外、其它刺绣范围也接受订货。

Note 3: Machines and Specifications are subject to change at any time without prior notice.

注 3: 为了改善会随时更新机器规格。



High-Speed Embroidery

高速刺绣



MODEL
BEKS-S1520

Embroidery Solutions for the Information Technology Age

迎接日新月异高速发展的IT技术化时代，实现无限的刺绣可能性。

- Touch screen (10.4 inch, Resolution 800×600)
- Ability to register shortcuts into multiple groups
- Customizable Display
- Easy icon based operation
- LAN Connector Standard, 1×COM Port & 2×USB Ports, 1×Remote Controller Connector
- 70 million stitch capacity, 100 memory locations

- 触摸屏式LCD(10.4英寸、清晰度800×600)
- 快捷登录
- 显示用户化
- 图标显示,操作简单
- USB 2个端口 / LAN 1个端口 / COM 1个端口 / 遥控器插口 1个 标准装备
- 标准存储: 7,000万针
- 存储花样数: 100个

Machine Specifications / Main Dimensions ■主要机械规格 / 机械尺寸

MODEL 机种 · 机头数	Embroidery Area (mm) 刺绣面积(毫米)	Needle Distance (mm) 机头间距(毫米)	Continuous Design (mm) 整匹布·连续花样(毫米)	Number of Needles 针数	Stitch Length (mm) 针幅(毫米)	Speed (rpm) 转速 (rpm)	Power Supply (v) 电源 (v)	Power Consumption (kw) 耗电量 (kw)	Dimensions (mm) 最大机械尺寸 (毫米)		
									L	W	H
BEKS-S918	1000×400/500	400	1000×7200	9	0.1~12.7	200~1000	1φ200~240	0.7	8825	2500	1670
	1300×400/500		1300×7200				3φ200~415				
BEKS-S922	1200×330/660	330	1200×7260	9	0.1~12.7	200~1000	3φ200~415	1.0	9275	2900	1670
BEKS-S928	1500×330/660		1500×9240					1.9	11255	3500	
BEKS-S1212	600×400/450	400	600×4800	12	0.1~12.7	200~1000	1φ200~240 3φ200~415	0.7	6275	1700	1670
BEKS-S1215	800×400/500		800×6000						7575	2100	
BEKS-S1218		800×7200	8775	2100	1670						
BEKS-S1512	600×400/450	400	600×4800	15		0.1~12.7	200~1000	1φ200~240 3φ200~415	0.7	6275	1700
BEKS-S1515	800×400/500		800×6000		7575					2100	
BEKS-S1518		800×7200	8775	2100	1670						

Note 1: The embroidery area indicated above allows for maximum pantograph movement. The frame used may restrict the actual embroidery field size.

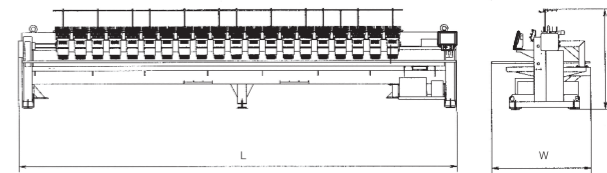
注1: 上述刺绣面积、表示为框架的最大移动量、实际的刺绣面积由于使用的框架的不同、而有限制。

Note 2: Other embroidery areas are available upon consultation.

注2: 除了上述以外、其它刺绣范围也接受订货。

Note 3: Machines and Specifications are subject to change at any time without prior notice.

注3: 为了改善会随时更新机器规格。



SEQUIN DEVICE

Series of Sequin Device now available for various sizes & colors of sequins.

YN Sequin Device, Single/Double Sequin, Single/Double Twin Sequin are available for all types embroidery machines such as Chenille, Lock stitch Zig-Zag machine. etc.

*Please consult your sales representative for details.

双侧绣

色彩和大小不同的珠片可以同时使用，使珠片绣的表现力进一步提高从标准的刺绣机系列到混合刺绣机系列，各种类型的刺绣机基本都可以安装双侧、单侧的珠片装置。

*但是，根据机种的不同有部分机种不能安装。



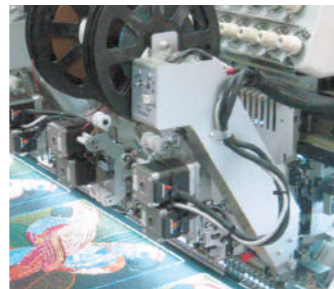
■ YN Sequin Device
● 圆头珠片装置



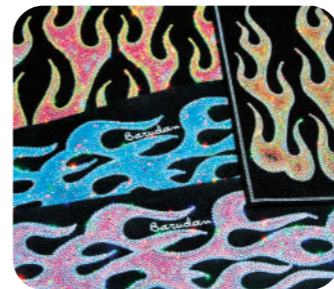
■ YN Twin Sequin Device
● 圆头双珠片装置



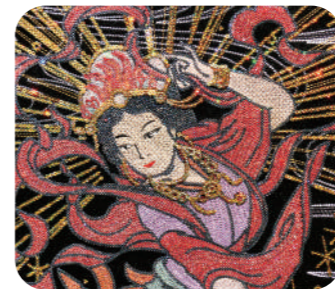
■ Double Sequin Device
● 双侧单珠片装置



■ Double Twin Sequin Device
● 双侧双珠片装置



■ YN Sequin
● 圆头珠片绣



■ YN Twin Sequin
● 圆头双珠片绣



■ Double Sequin
● 双侧单珠片绣



■ Double Twin Sequin
● 双侧双珠片绣



MODEL
BEKY-Y906CII
with YN Sequin Device

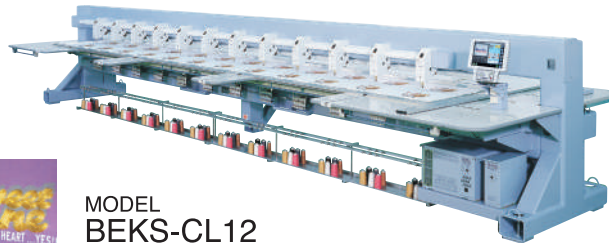
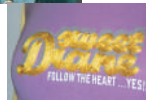


MODEL
BEKS-S1520

Chenille

Chenille Embroidery Machine

毛巾绣



MODEL
BEKS-CL12

- Top speed 650RPM
- Automatic Color Change in 6 colors for chenille.
- Automatic Trimming System.
- Automatic Chenille Needle Height Control in 10 levels.
- Automatic Pressure Foot Lift Control for easy frame change.

- 最高速每分钟达650转
- 毛巾绣自动6种颜色换色
- 自动切线装置
- 自动调节针的高度(10级)
- 自动调整压脚, 装拆框架容易



Machine Specifications / Main Dimensions ■ 主要机械规格 / 机械尺寸

MODEL 机种 · 机头数	Embroidery Area (mm) 刺绣面积 (毫米)	Needle Distance (mm) 机头间距 (毫米)	Number of colors for chenille 毛巾绣颜色	Speed (rpm) 转速 (rpm)	Power Supply (v) 电源 (v)	Power Consumption (kw) 耗电量 (kw)	Dimensions (mm) 最大机械尺寸 (毫米)		
							L	W	H
BEKY-CL01II	450×800/800	800	6	200~650	1 φ 100~240 3 φ 200~415	0.8	2010	1415	1280
BEKY-CL04II	800×500/500	500				1.3	3555	2180	1410
BEKY-CL06II						4555			
BEKS-CL10	800×450/450	450			3 φ 200~415	2.5	6555	8255	
BEKS-CL12							7555		
BEKS-CL15						2.8			

Note 1 : The embroidery area indicated above allows for maximum pantograph movement. The frame used may restrict the actual embroidery field size.

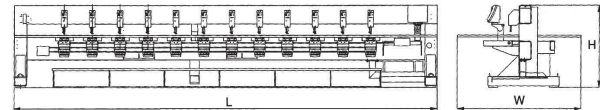
注 1 : 上述刺绣面积、表示为框架的最大移动量、实际的刺绣面积由于使用的框架的不同、而有限制。

Note 2 : Other embroidery areas are available upon consultation.

注 2 : 除了上述以外、其它刺绣范围也接受订货。

Note 3 : Machines and Specifications are subject to change at any time without prior notice.

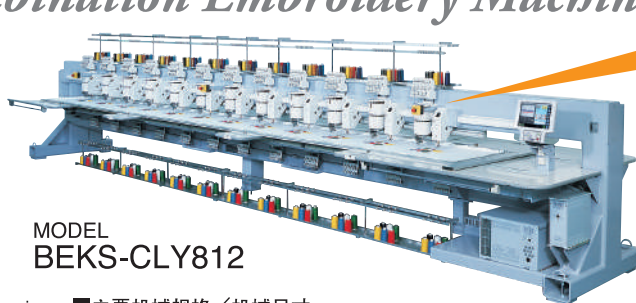
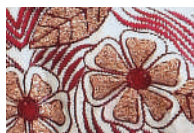
注 3 : 为了改善会随时更新机器规格。



Chenille Combination

Chenille Combination Embroidery Machine

毛巾混合刺绣机



MODEL
BEKS-CLY812



Machine Specifications / Main Dimensions ■ 主要机械规格 / 机械尺寸

MODEL 机种 · 机头数	Embroidery Area (mm) 刺绣面积 (毫米)	Needle Distance (mm) 机头间距 (毫米)	Number of colors for embroidery 普通绣颜色	Number of colors for chenille 毛巾绣颜色	Stitch Length (mm) 针幅 (毫米)	Speed (rpm) 转速 (rpm)		Power Supply (v) 电源 (v)	Power Consumption (kw) 耗电量 (kw)	Dimensions (mm) 最大机械尺寸 (毫米)		
						Standard Embroidery 标准刺绣	Chenille Embroidery 毛巾刺绣			L	W	H
BEKS-CLY806	600×500/500	500	8					1φ100~240 3φ200~415	1.3	5685	1780	
	1000×500/500											
BEKS-CLY812	750×500/500	500		6	0.1~12.7	200~1000	200~650	3φ200~415	2.5	8685	2080	2580
	1000×500/500											
BEKY-CLZ906FII	750×550/550	550	9					1φ 100~240 3φ 200~415	1.3	5955	2080	1670
BEKS-CLZ912	750×500/500	500										
	1000×500/500		2580									
BEKS-CLZ914	750×500/500	550	12					3φ 200~415	2.8	9795	2070	2580
BEKS-CLZ1212	750×550/550											
	1000×550/550											

Note 1: The embroidery area indicated above allows for maximum pantograph movement. The frame used may restrict the actual embroidery field size.

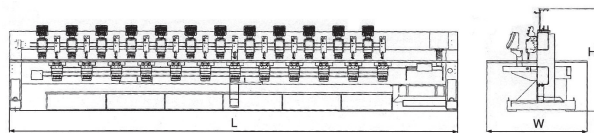
注 1: 上述刺绣面积、表示为框架的最大移动量、实际的刺绣面积由于使用的框架的不同、而有限制。

Note 2: Other embroidery areas are available upon consultation.

注 2: 除了上述以外、其它刺绣范围也接受订货。

Note 3: Machines and Specifications are subject to change at any time without prior notice.

注 3: 为了改善会随时更新机器规格。



Lock Stitch Zig-Zag

Lock Stitch Zig-Zag Embroidery Machine

锯齿盘带绣机



MODEL
BEKS-HLZ1210

The world's fastest
Lock Stitch Zig-Zag
embroidery machine
with speed 900rpm.

世界最快的900
回转速的锯齿
盘带绣机。



Machine Specifications / Main Dimensions 主要机械规格 / 机械尺寸

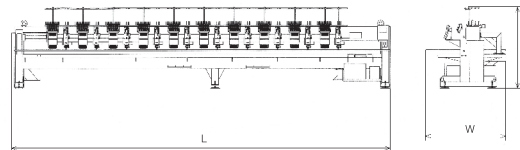
MODEL 机种 · 机头数	Embroidery Area (mm) 刺绣面积 (毫米)	Needle Distance (mm) 机头间距 (毫米)	Number of colors for embroidery 普通绣颜色	Stitch Length (mm) 针幅 (毫米)	Speed (rpm) 转速 (rpm)		Power Supply (v) 电源 (v)	Power Consumption (kw) 耗电量 (kw)	Dimensions (mm) 最大机械尺寸 (毫米)		
					Standard Embroidery 标准刺绣	Lock Stitch Embroidery 锯齿绣			L	W	H
BEKS-HLZ912	750 × 560 / 560	560	9	0.1 ~ 12.7	200 ~ 1000	200 ~ 900	3φ 200 ~ 415	2.5	8820	2130	1670
	1000 × 560 / 560									2630	
BEKS-HLZ915	750 × 560 / 560	560	9	0.1 ~ 12.7	200 ~ 1000	200 ~ 900	3φ 200 ~ 415	2.8	10800	2130	1770
	1000 × 560 / 560									2630	
BEKS-HLZ1206	750 × 640 / 640	640	12	0.1 ~ 12.7	200 ~ 1000	200 ~ 900	3φ 200 ~ 415	2.5	6130	2130	1670
	1000 × 640 / 640									2630	
BEKS-HLZ1208	750 × 640 / 640	640	12	0.1 ~ 12.7	200 ~ 1000	200 ~ 900	3φ 200 ~ 415	2.5	7410	2130	1670
	1000 × 640 / 640									2630	
BEKS-HLZ1210	750 × 640 / 640	640	12	0.1 ~ 12.7	200 ~ 1000	200 ~ 900	3φ 200 ~ 415	2.5	8690	2130	1670
	1000 × 640 / 640									2630	
BEKS-HLZ1212	750 × 640 / 640	640	12	0.1 ~ 12.7	200 ~ 1000	200 ~ 900	3φ 200 ~ 415	2.5	10270	2130	1920
	1000 × 640 / 640									2630	

Note 1 : The embroidery area indicated above allows for maximum pantograph movement.
The frame used may restrict the actual embroidery field size.

注 1 : 上述刺绣面积、表示为框架的最大移动量、实际的刺绣面积由于使用的框架的不同、而有限制。

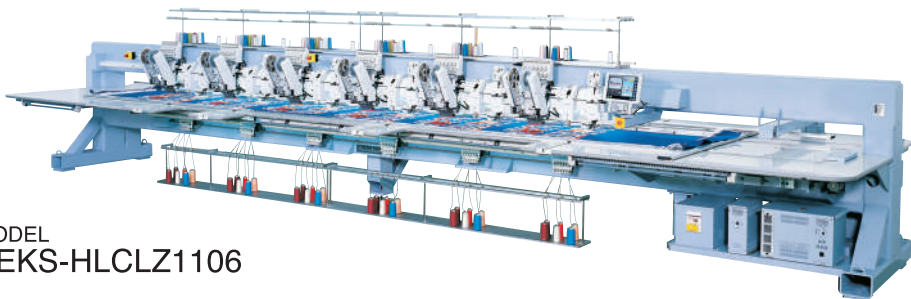
Note 2 : Machines and Specifications are subject to change at any time without prior notice.

注 2 : 为了改善会随时更新机器规格。



Triple Combination

Triple Combination Embroidery Machine 盘带毛巾混合刺绣机



- Lock stitch Zig-Zag
- Chenille
- Regular Embroidery & Sequin Device
- 盘带绣
- 毛巾绣
- 普通绣 和 珠片绣



MODEL
BEKS-HLCLZ1106

Machine Specifications / Main Dimensions 主要机械规格 / 机械尺寸

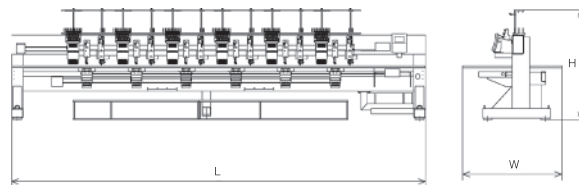
MODEL 机种 · 机头数	Embroidery Area (mm) 刺绣面积 (毫米)	Needle Distance (mm) 机头间距 (毫米)	Number of colors for embroidery 普通绣颜色	Number of colors for chenille 毛巾绣颜色	Stitch Length (mm) 针幅 (毫米)	Speed (rpm) 转速 (rpm)		Power Supply (v) 电源 (v)	Power Consumption (kw) 耗电量 (kw)	Dimensions (mm) 最大机械尺寸 (毫米)																										
						Standard Embroidery 标准刺绣	Lock Stitch Embroidery 锯齿绣			L	W	H																								
BEKY-HLCLZ1101	800×850 / 850	850	11	6	0.1~12.7	200~1000		1φ 200~240	1	4220	2260	1670																								
	800×880 / 880	880								4280																										
BEKS-HLCLZ1102	800×850 / 850	850																5480																		
	800×880 / 880	880																5660																		
BEKS-HLCLZ1104	800×850 / 850	850																								7180										
	800×880 / 880	880																								7420										
BEKS-HLCLZ1106	800×850 / 850	850																																8880		
	800×880 / 880	880																																9230		

Note 1 : The embroidery area indicated above allows for maximum pantograph movement. The frame used may restrict the actual embroidery field size.

注 1 : 上述刺绣面积、表示为框架的最大移动量、实际的刺绣面积由于使用的框架的不同、而有限制。

Note 2 : Machines and Specifications are subject to change at any time without prior notice.

注 2 : 为了改善会随时更新机器规格。



BEKS series (Big Field)

Big Field Machine 大面积绣花机。



MODEL
BEKS-Y902

Biggest Embroidery Field Size in the World.
High Speed, High Production.

采用IT时代的最新电脑控制装置，在1000转
速 / 分的基础上，对大面积的绣花实现了精
美的刺绣世界。



Machine Specifications / Main Dimensions ■ 主要机械规格 / 机械尺寸

MODEL 机种 · 机头数	Embroidery Area (mm) 刺绣面积 (毫米)	Needle Distance (mm) 机头间距 (毫米)	Continuous Design (mm) 整匹布 · 连续花样 (毫米)	Number of Needles 针 数	Stitch Length (mm) 针幅 (毫米)	Speed (rpm) 转速 (rpm)	Power Supply (v) 电源 (v)	Power Consumption (kw) 耗电量 (kw)	Dimensions (mm) 最大机械尺寸 (毫米)		
									L	W	H
BEKS-Y901	1500 × 1000 / 1000	1000	1500 × 1000	9	0.1 ~ 12.7	200 ~ 1000	1 φ 200 ~ 240 3 φ 200 ~ 415	0.34	3050	3500	1670
BEKS-Y902	1500 × 500 / 500	500							2550		
	1500 × 500 / 1000	1000	3550								
BEKS-Y904	1500 × 1000 / 1000	1000	1500 × 2000					4050			
	1500 × 500 / 500	500		3550							
	1500 × 500 / 1000	1000	4550								
	1500 × 1000 / 1000	1000	1500 × 4000					6050			

Note 1: The embroidery area indicated above allows for maximum pantograph movement.
The frame used may restrict the actual embroidery field size.

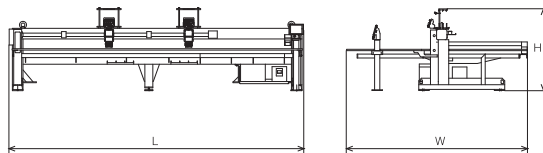
注 1: 上述刺绣面积、表示为框架的最大移动量、实际的刺绣面积由于使用的框架的不同、而有限制。

Note 2: Other embroidery areas are available upon consultation.

注 2: 除了上述以外、其它刺绣范围也接受订货。

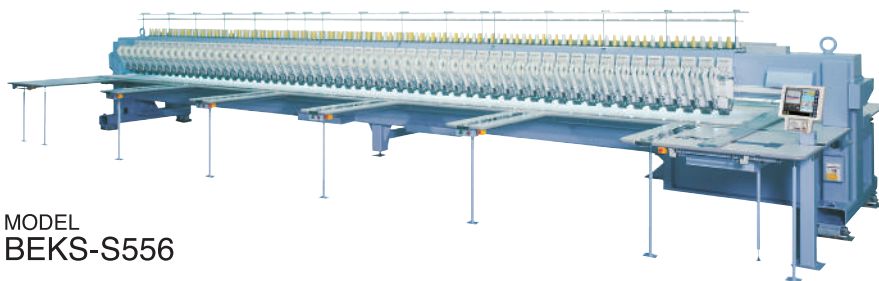
Note 3: Machines and Specifications are subject to change at any time without prior notice.

注 3: 为了改善会随时更新机器规格。



BEKS Super Big Field series

Super Big Field Schiffli-like Embroidery Machine 仿飞梭大面积刺绣机



MODEL
BEKS-S556

Introducing an alternative to Schiffli embroidery 介绍飞梭刺绣的替代方案

- More Embroidery products for our life
- The Ultimate Choice for Textile & Home Furnishing Embroidery
- Head Selection
- 为我们生活添加更多的刺绣产品
- 纺织品和家饰至高无上的选择
- 头部选择



Machine Specifications / Main Dimensions ■ 主要机械规格 / 机械尺寸

MODEL 机种 · 机头数	Embroidery Area (mm) 刺绣面积(毫米)	Needle Distance (mm) 机头间距(毫米)	Continuous Design (mm) 整匹布·连续花样(毫米)	Number of Needles 针数	Stitch Length (mm) 针幅(毫米)	Speed (rpm) 转速(rpm)	Power Supply (v) 电源(v)	Power Consumption (kw) 耗电量(kw)	Dimensions (mm) 最大机械尺寸(毫米)		
									L	W	H
BEKS-S556	1500×162.4/350	162.4	1500×9094	5	0.1~12.7	200~1000	3φ200~415	2.1	10925	3590	1920

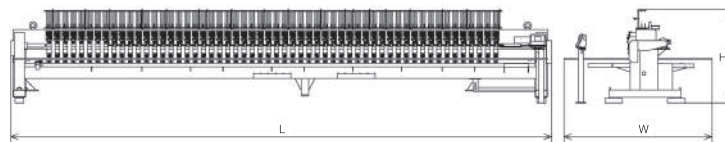
Note 1 : The embroidery area indicated above allows for maximum pantograph movement.
The frame used may restrict the actual embroidery field size.

注 1: 上述刺绣面积、表示为框架的最大移动量、实际的刺绣面积由于使用的框架的不同、而有限制。

Note 2 : Other embroidery areas are available upon consultation.
注 2: 除了上述以外、其它刺绣范围也接受订货。

Note 3 : Machines and Specifications are subject to change at any time without prior notice.

注 3: 为了改善会随时更新机器规格。



KS Automat



KS Automat
KS 电脑操作控制头

KS Automat Features

1. **USB Ports**
Two USB ports are provided for quick and easy loading of designs.
2. **LAN Port**
Standard LAN port allows PC connectivity with Barudan networking software.
3. **Memory Capacity**
Maximum of 100 designs can be saved in memory.
4. **Touch Screen**
10.4 inch 800x600 (screen resolution)
5. **Short Cut Function**
Ability to register shortcuts into multiple groups.
6. **Functions during Drive Mode**
Input/output designs, make function list changes (colors), and Machine Condition (MC) changes while machine is running.
7. **Centering Function**
Automatically set the design in the center of the frame you choose. Operator can also input and save the frame data into the automat.
8. **Diagnosis Function**
Automatically diagnoses the communication system of the machine.

KS – 电控盘功能一览

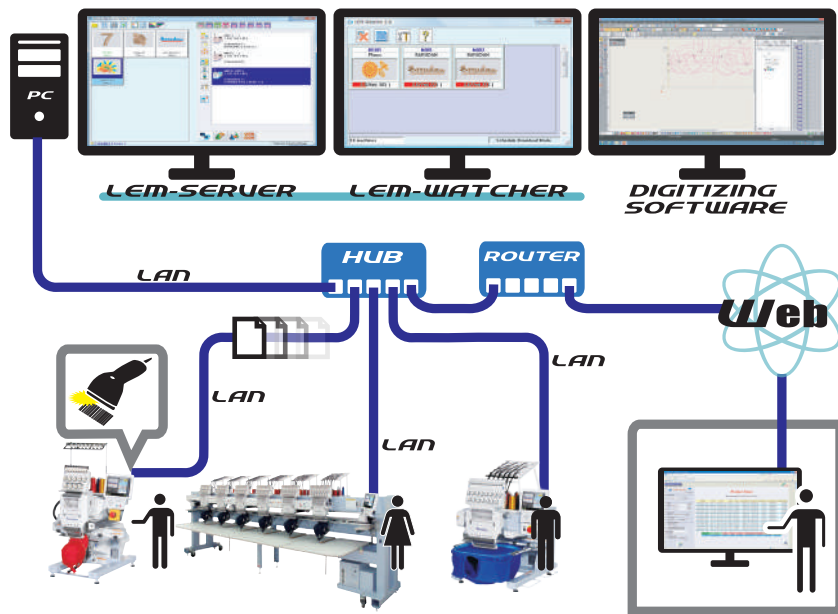
1. **USB端口**
标准装备有2个端口迅速而容易输入输出花样数据。
2. **LAN通讯功能**
标准装有LAN端口。和电脑连接可使用百灵达通讯软件。
3. **最大储存花样数**
最多可读入100个数据储存。
4. **触摸屏式LCD**
10.4英寸 清晰度800 × 600
5. **分组快捷功能**
电控盘在准备状态及运转状态时, 可登录频繁选择的各功能快捷 菜单, 并可分组。操作性更加提高。
6. **机器运转中(主轴转动中)可输入输出花样数据 运转中(主轴转动中)可操作电控盘。可操作 花样输入输出, F-LIST等的变更、运转条件(MC)的变更。**
7. **框架居中功能**
选择产品框架的种类后, 按照框架大小可把花样移到框架的中心。而在电控盘里可登录自己做的框架数据。
8. **诊断功能**
装有主系统的自我诊断功能。

LEM Server System (Option)

Quick and Easy Design Transfer to Machines using a Barcode Scanner.

使用条形码扫描设备，迅速把花样转到绣花机。

- Able to connect to 100 Barudan machines.
 - Production Efficiency Reporting is available on the LEM Pro version and is even accessible from anywhere via the web.
 - “Report” what head on which machines need maintenance.
 - “See” what your machines are producing even from home.
 - “Know” which employees and machines are more productive.
-
- 能够连接100台百灵达绣花机。
 - 在LEM服务器上,通过Web浏览器可以进行远距离查看机器的统计管理·工作情况。
 - 通知需要维修的机器头部。
 - 即是远距离也能够确认机器的刺绣内容。
 - 可以了解工作人员以及机器的生产效率。



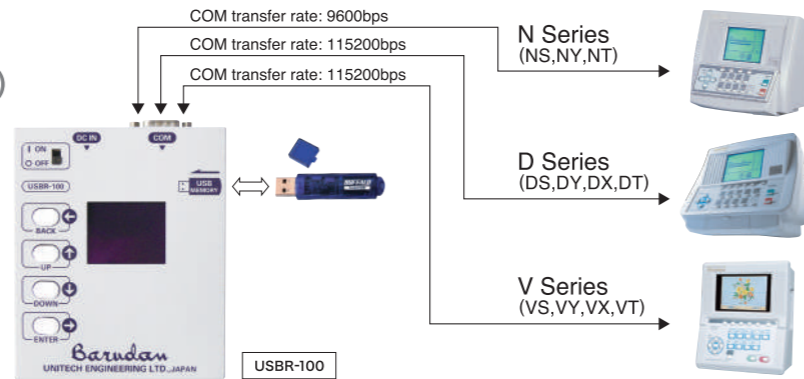
Accessory

USB reader (USBR-100) USB内存读卡器 (USBR-100)

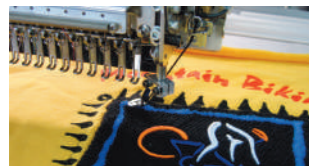
Voltage: AC100V~240V
电压规格: AC100V~240V

Dimensions: L100mm×W122mm×H25mm
主机尺寸: L100mm×W122mm×H25mm

Able to transfer embroidery design data to our
N-series, D-series, and V-series machines.
可连接N,D,V系列刺绣机输入出花样数据



● Attachments for Specialty Stitching 特种绣附加装置



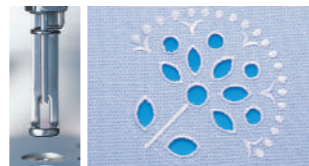
Loop & Cord Device as Looping
当毛巾绣装置时, 可转为毛巾绣



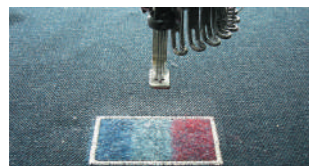
Loop & Cord Device as Cording
当盘带绣装置时, 可转为盘带绣



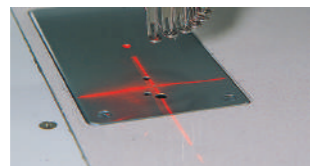
Boring Device
雕孔绣装置



Boring Needle
雕孔针



Needle Punch Device
打击装置



Laser Marker
镭射定位器



Laser Pointer
激光落针点

● Frames 框架类



Semi-Wide Cap Frame
普通帽框



Wide Cap Frame
宽幅帽框



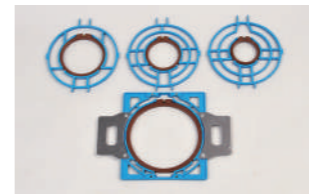
Pocket Frames
衣袋用框架



Clamp Frames
气压框架



Sleeve Frame
筒框



Spider Frames
网状框架

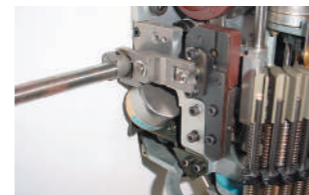


Bag Frame
包用框架



Golf Bag Frame
高尔夫包用框架

● Factory Option 厂家选购件



Automatic Presser Foot Height Adjustment
自动压脚装置



Automatic Lubrication System
自动加油装置



Semi-Automatic Lubrication System
手动供油装置



Barudan

*The most advanced automatic color change
Embroidery Machine*

BARUDAN CO., LTD.



ISO9001

■Sales Headquarter

20 Tsukagoshi, Josuiji, Ichinomiya-city, Aichi-pref.,
491-0004 Japan
Phone +81 586-76-1137
Fax +81-586-77-1499
URL <http://www.barudan.co.jp/>
E-mail info@barudan.co.jp

百 灵 达 公 司

■营业总部

〒491-0004 爱知县一宫市定水寺塚越20
电话 (81)586-76-1137
传真 (81)586-77-1499